



## ЛОВУШКА № 2

**В местах, где опасность скрыта от пешехода за кустами, деревьями, забором, сугробом, стоящими и движущимися автомобилями, другими пешеходами запрещено переходить проезжую часть в этих опасных местах.**





## **Выбирайте автокресло (автолюльку) в соответствии с возрастом и весом ребёнка.**



**до 6 месяцев  
до 10 кг**



**до 1 года  
до 13 кг**



**от 1 года до 4 лет  
от 9 до 18 кг**



**от 4 до 7 лет  
от 15 до 25 кг**



**от 7 до 12 лет  
от 22 до 36 кг  
Возможно  
использование  
бустера**



**Безопасная перевозка  
детей в автомобиле **может  
быть только в ДУУ!****



**Перевозить ребёнка на  
руках – **ОПАСНО!****

**При каждой поездке надо  
пристёгиваться, независимо  
от расстояния**





Госавтоинспекция  
Краснодарского края

# Мама, я пристегнулся!

**Защитите детей –  
перевозите их в автокреслах**





**27 февраля в Динском районе в ДТП погибла 4-летняя девочка, которая перевозилась в нарушение ПДД без детского автокресла.**

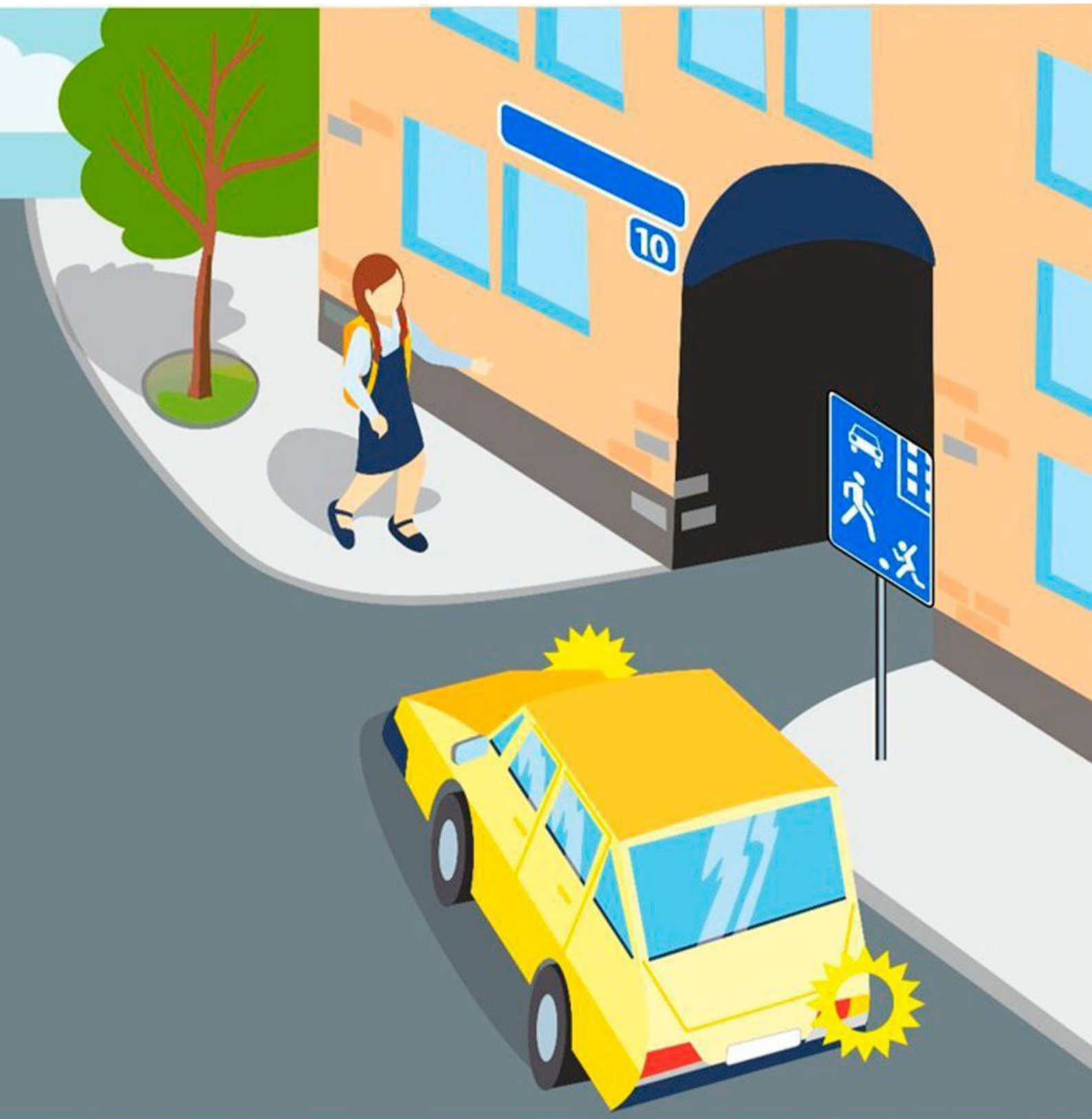
**Причиной происшествия стал выезд на полосу встречного движения водителем, который перевозил ребёнка.**



## ЛОВУШКА № 5

Перед переходом проезжей части надо оценить свои возможности и попытаться совершить переход за один прием. Если вам пришлось все-таки остановиться на сплошной линии разметки, то необходимо стоять, помня об автомобилях движущихся у вас за спиной.

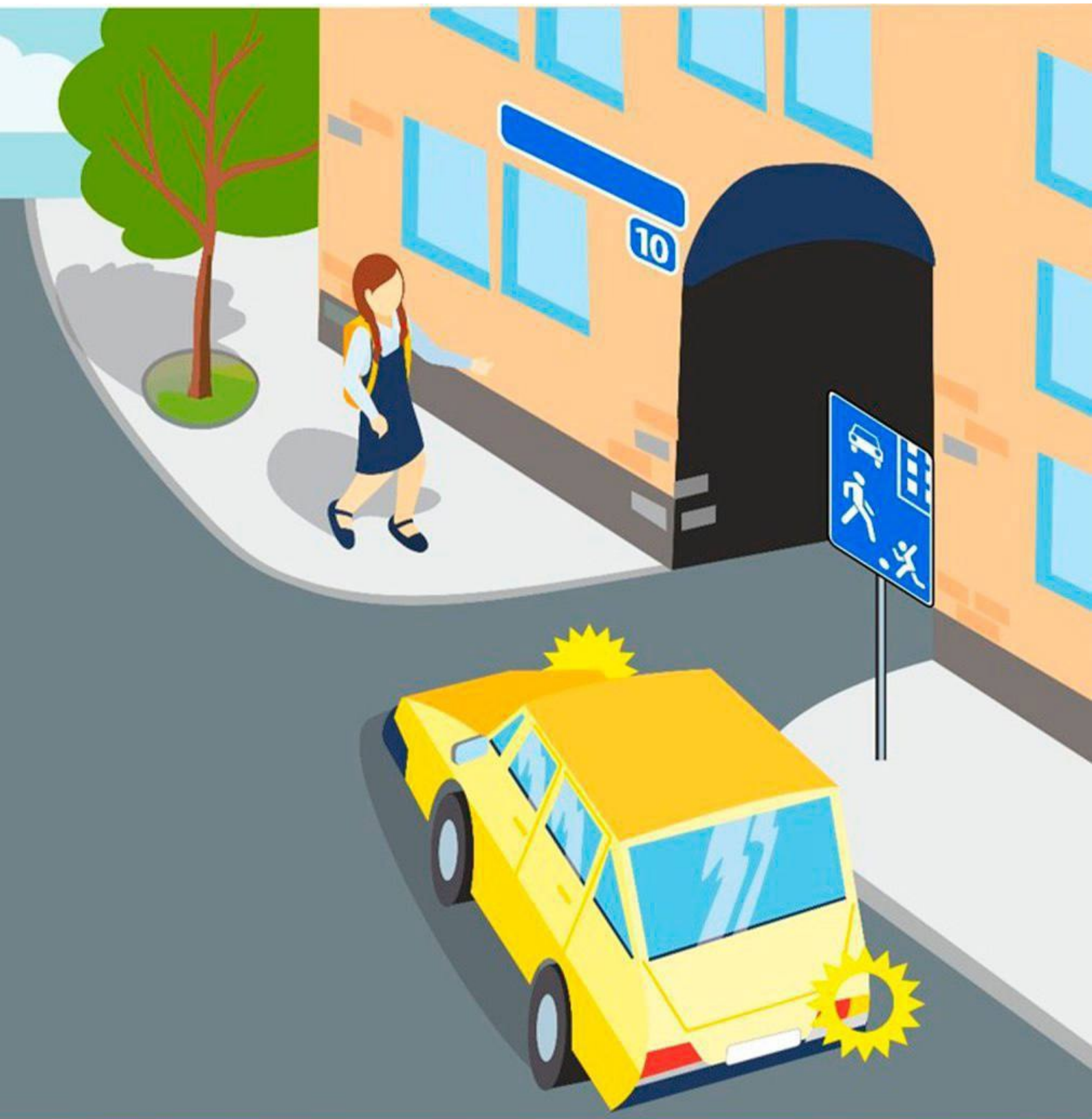




## ЛОВУШКА № 6

Арки и выезды из дворов – места скрытой опасности.  
Во дворе необходимо быть бдительным, всегда  
смотреть во все стороны и прислушиваться к звукам  
приближающихся автомобилей.





## ЛОВУШКА № 6

Арки и выезды из дворов – места скрытой опасности.  
Во дворе необходимо быть бдительным, всегда  
смотреть во все стороны и прислушиваться к звукам  
приближающихся автомобилей.







## ЛОВУШКА № 4

У светофора можно встретить опасность.  
Недостаточно просто ориентироваться на зеленый  
сигнал пешеходного светофора, а необходимо убедиться  
в своей безопасности перед началом движения.





**Это - не ДУУ!**  
**«Направляющие треугольники»,**  
**«бескаркасные автокресла» -**  
**НЕ ЗАЩИЩАЮТ!**



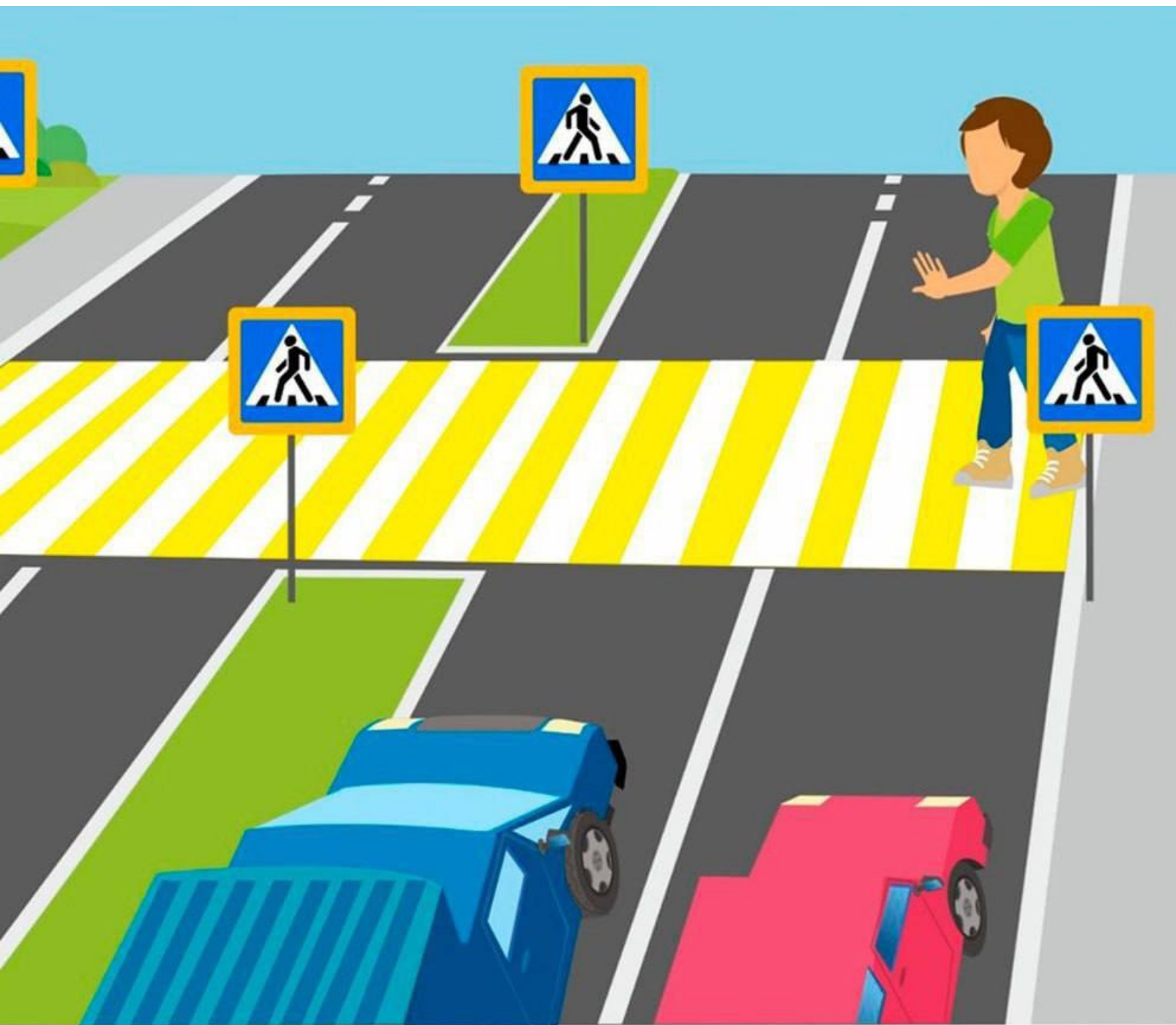
**При аварии ребёнок может  
получить серьёзную травму!**



## ЛОВУШКА № 1

Стоящий автобус выступает преградой для обзора дороги. Именно поэтому запрещается обходить стоящий автобус ни спереди, ни сзади. В данном случае рекомендуется двигаться в сторону ближайшего пешеходного перехода.





### ЛОВУШКА № 3

На дорогах, где имеются две полосы движения в одну сторону автомобиль, приближающийся со стороны края проезжей части, может скрывать за собой другой автомобиль. В данной ситуации необходимо быть более внимательными при переходе проезжей части.





## Госавтоинспекция Краснодарского края призывает Вас к соблюдению ПДД!



Ремни безопасности в автомобиле рассчитаны на взрослых.  
**Перевозите детей в детских удерживающих устройствах!**

### Правила перевозки юных пассажиров

До 7 лет – только в ДУУ

в 7-11 лет

- на заднем сиденье – в автокресле либо пристёгнутыми ремнём безопасности (при росте от 150 см и весе от 36 кг)
- на переднем – только в ДУУ



Штраф за перевозку ребёнка без ДУУ – 3 тысячи рублей.

Средняя стоимость автокресла – 7-10 тысяч рублей.

**Не экономьте на безопасности своего ребёнка!**